

ソーラーLEDシリンダー-50



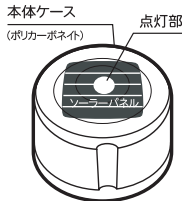
取扱説明書

この度は、『ソーラーLEDシリンダー-50』をお買い上げいただき誠にありがとうございます。本製品を正しくお使いいただくために、この取扱説明書をご理解のうえ正しい使用方法で設置してください。

ソーラーシリンダーの構造と動作

優しい光で飾る、屋外用ソーラーシリンダーは中央に設置しているLEDを囲んでいる1つのソーラーパネルによって構成されています。ソーラーシリンダーは太陽エネルギーを受け本体内部に充電します。日没後シリンダー内のセンサーが動きLEDを優しく輝かせ、夜明けになれば自動で消灯します。

※本製品設置する場合は直射日光が必ず3時間以上あたる場所に設置してください。



仕様

- 特性
 - 適応温度……-40℃～+70℃
 - 防水規格……IP68
 - 点灯時間……12時間以上
 - 本体サイズ……Φ50×30mm
 - 点灯照度……150lx～350lx
 - 重量……60g
 - 充電時間……晴れ3時間 曇り・雨8時間
 - ※車両が踏む場所では使用ご遠慮ください。
- 型式

型 式	色	型式の口の中には、点灯方式によって下記のアルファベットが入ります。
GF-□G	緑	早点滅…N
GF-□B	青	遅点滅…S
GF-□W	白	点灯…O
GF-□R	赤	
GF-□Y	黄	例) 遅点滅の青色…GF-SB

- 保証規定**
- 取扱書の注意に従った正常な使用状態で故障した場合は、お買上後表記の期間、無料で交換(取り外し工賃別途)いたします
 - 保証期間内でも次の場合は有償交換です
 - イ. 誤用・乱用や取付場所の移動及び取扱い不注意(落下、引越し)による故障
 - ロ. 火・猫・鼠・虫などによる損害や故障、又は木の根などによる植物の損害や故障
 - ハ. 火災・地震・水害及び盗難等の災害による故障
 - 二. 不当な修理・改造及び使用不可の場所での使用が起因する故障など
 - ホ. 使用中に生じた傷など外観上の変化
 - ヘ. 本証の提示が無い場合

保証書	商品名	ソーラーLEDシリンダー-50	保証期間	お買上げ年月日より 年 月 日
	ご住所		販売店	住所
お客様	氏名		電話	店名
	型式			□ツトNo.

※本書は再発行いたしませんので紛失しないよう大切に保管してください。 071227002-GF

施工手引き書

ソーラーLEDシリンダーの設置に適している場所

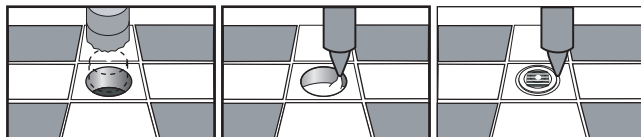
・直射日光が必ず3時間以上、あたる場所に設置してください。

購入後初期充電に関するご注意!

初期充電時は、本器が完全放電状態の為、満充電までに晴天状態で3日以上かかります。

設置上の注意

- 曇りや雨の日が続くと点灯時間が短くなったり、点灯しない事があります。
- 日光が当たっていても、透明なカーポートやアーケード下では十分な充電がされない為、点灯時間が短くなったり点灯しない事があります。
- 本製品は太陽電池を使用しているため、天候、設置環境など諸条件により、明るさや点灯時間が短くなったり、点灯しない事があります。
- 本製品を火の近くで使用したり、火の中に投げ込まないでください。爆発シケガをする恐れがあります。
- 設置方法 施工する時は、必ずワレタンやシリコンで周りを埋めてください。直接モルタルなどで埋設すると、製品のヒビ割れの原因になります。

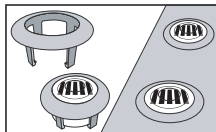


位置決めをしΦ55以上のホルソーで深さ35mm以上掘り底面をきれいにならしてください。

※Φ55～60の穴が一番仕上がりがきれいです

底面にシーリング材を敷き、シリンダーが地面と同じ高さになるように埋めてください。

周りの隙間にもシーリング材を埋め、はみ出たシーリング材はきれいにふき取ってください



別売オプションのシリンダーソケットを使用すると埋め込んだ際のシリコンが隠され仕上がりが綺麗に見せることができます。

※シリンダーソケットを使用した場合は、車など通過しない場所に設置してください。

商品に関するお問い合わせは